

12.1 Fragebogen

Datum ()

Interviewnummer:

- Zugang: () Mütterberatung, Alter Teichweg/ Zeisigstrasse
 () Elternschule Barmbek
 () Kinder- und Familienhilfezentrum, Wohldorfer Strasse
 () Öffentlicher Raum, Dulsberg/ Barmbek Süd:.....

Guten Tag, mein Name ist.... Ich bin Studentin der Gesundheitswissenschaften an der Hochschule für Angewandte Wissenschaften in Hamburg. Wir führen eine Untersuchung über Unterstützungsmöglichkeiten von Familien mit kleinen Kindern durch. Wir haben ein großes Interesse an Ihrer Meinung zu diesem Thema. Wir würden uns über Ihre Mitarbeit freuen. Ihre Antworten werden von uns natürlich vertraulich behandelt und anonym ausgewertet.

Hätten Sie dafür etwa 20 Minuten Zeit?

Hinweis für Int.: Wenn nicht NutzerIn und Zweifel:

Wir sind auch an Ihrer Meinung interessiert, wenn Sie solche Angebote bisher nicht nutzen. Wir wollen den Anbietern Hinweise geben können, wie sie ihre Angebote attraktiver gestalten und somit noch mehr jungen Familien erreichen können.

Zuerst die Frage nach Ihrem Wohnort:

1. In welchem Hamburger Stadtteil leben Sie?

- () Dulsberg
() Barmbek Nord
() Barmbek Süd
() Hohenfelde
() Uhlenhorst

2. Wie viele Kinder haben Sie? _____

3. Wie alt sind Ihre Kinder / ist Ihr Kind?

1. jüngstes Kind ()

2. jüngstes Kind ()

3. jüngstes Kind ()

*Int.: Wenn kein Kinder im Alter unter 3 Jahren: -> Herzlichen Dank,
(Verabschieden)*

4. Wo suchen Sie Hilfe, wenn es um die Gesundheit Ihres Kindes geht? (*offene Frage, Antworten zuordnen und links ankreuzen!*)

() Familie.....

() andere Mütter.....

() Mütterberatung.....

() FreundInnen/Bekannte.....

() Arzt.....

() Hebamme.....

() Sonstige.....

() Medien (welche.....)

()

()

()

()

()

()

()

()

()

()

()

()

()

()

()

()

5. Haben Sie folgende Hilfe schon mal in Anspruch genommen? (*Kategorien von oben vorlesen!*)

Wie empfanden Sie diese Hilfe (*hier wiederholen, was zuvor genannt wurde*)- bitte vergeben Sie Schulnoten?

6. *Wo suchen Sie Hilfe, wenn Sie sich in der Situation mit ihrem Baby/ Kleinkind überfordert oder verunsichert fühlen?*

- () Familie.....
- () andere Mütter.....
- () Mütterberatung.....
- () FreundInnen/Bekannte.....
- () Arzt.....
- () Hebamme.....
- () Beratungsstellen
- () Sonstige.....
- () Medien (welche.....)

N.1: Kennen Sie Mütterberatungsstellen? (Für den Zugang über Mütterberatungsstelle weiter mit E1.1 nächste Seite)

() Nein

() Ja, und zwar:(*offen - Antworten zuordnen*)

| Einrichtungen | Bekannt | Qualität | Würde hingehen falls Hilfe benötigt | Was hindert Sie daran, die Einrichtungen zu besuchen? |
|--|---------|----------|-------------------------------------|---|
| Mütterberatung in Dulsberg/ Barmbek- Süd | | | | |
| Mütterberatung woanders | | | | |

Pro genannte Einrichtung:

1. Wie gut finden Sie die Einrichtung?

↑
Schulnoten

2. Würde Sie hingehen falls Sie Hilfe benötigen?

Hingehen: 0=Überhaupt nicht; 1=Eher nicht; 2= Eher Ja;

3= Sicherlich Ja (auf jeden Fall)

3 Was hindert Sie daran, die Einrichtung zu besuchen?

Hinderungsgründe: Z= Keine Zeit; B= Kein Bedarf; V= Kein Vertrauen; W= zu weit; E= Schlechte Erfahrung

N.2: Können Sie sich an ein Einladungsschreiben der Mütterberatungsstelle erinnern, das Sie einmal erhalten haben?

(...) ja

(...) weiß nicht genau

(...) nein

Fragen zur Mütterberatung :

E1.1: Wie haben Sie von der Mütterberatungsstelle erfahren?

- Familie/ Freunde
- Frauenarzt
- Hebamme
- Krankenhaus
- Kinderarzt
- Brief von der Mütterberatungsstelle
- Sonstiges_____

E1.2: Wie war der erste Eindruck von der Beratungsstelle auf Sie? Vergeben Sie Schulnoten von 1-6.

Ggf. Begründung.....

E1.3: Wie kommen Sie zur Mütterberatungsstelle?

- zu Fuß
- mit öffentlichen Verkehrsmitteln
- mit dem Auto
- Sonstiges_____

E1.4: Wie ist die Mütterberatungsstelle für Sie zu erreichen?

- eher gut
- eher schlecht

Gründe?

- Bus-, Bahnverbindung
- Parkmöglichkeiten
- Entfernung von zu Hause

Sonstiges_____

E1.5: Wie ist die Mütterberatungsstelle mit Kinderwagen zugänglich?

- gut
- mittelmäßig
- schlecht

Gründe:_____

- unzutreffend (weil kein Kinderwagen)

E1.6: Wie passen Ihnen persönlich die Öffnungszeiten?

() gut () mittel () schlecht

weil: _____

E1.7: Was haben Sie von der Mütterberatungsstelle erwartet, bevor Sie das erste Mal da waren? (*offene Frage, Antworten zuordnen*)

Erwartung gehabt:

Erwartung erfüllt: Ja

Nein

() Beratung, Unterstützung bei Stillproblemen

() Beratung, Unterstützung bei Gesundheitsfragen meines Kindes

() Beratung, Unterstützung bei Erziehungsfragen

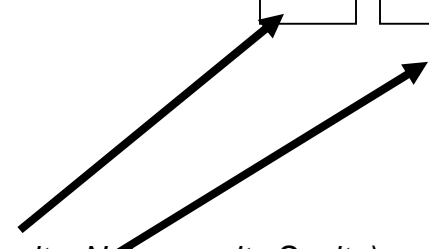
() Beratung, Unterstützung bei Fragen zur Entwicklung meines Kindes

() sonstige

Unterstützungsmöglichkeiten _____

() sonstiges _____

| | |
|-----|-----|
| () | () |
| () | () |
| () | () |
| () | () |
| () | () |
| () | () |
| ↑ | |



E1.8: Wurden diese Erwartungen erfüllt? (*Ja= erste Spalte, Nein= zweite Spalte*)

E1.9: Gibt es etwas, das Ihnen gefehlt hat in dieser Einrichtung?

E1.10: Jetzt kommen ein paar Fragen zu den Angeboten der Mütterberatung.

10.1: Welche Angebote der Mütterberatung kennen Sie? (*Name in Spalte 1 eintragen, nach Typ sortieren*)

| Angebot(styp) Name | Schon genutzt | Nutzungs- häufigkeit | hilfreich |
|-------------------------------|--------------------------|---------------------------------|------------------|
| 1. Beratung: | | | |
| | | | |
| | | | |
| | | | |
| 2. Hausbesuche: | | | |
| | | | |
| | | | |
| | | | |
| 3. Gruppe: | | | |
| | | | |
| | | | |
| | | | |
| 4. sonstiges: | | | |
| | | | |

10.2: Welche dieser Angebote nutzen Sie bzw. haben Sie schon genutzt? (*jeweils Kreuz in Spalte 2*)

10.3: Wie oft haben Sie diese Angebote schon genutzt? (*jeweils Ziffer in Spalte 3 eintragen: 1=einmalig;*

2=2 bis 5 mal;

3= mehr als 5 mal, aber nicht regelmäßig;

4= regelmäßig über bis zu 3 Monaten;

5= regelmäßig, länger als 3 Monate)

10.4: *Nachfragen pro Angebot: War das Angebot hilfreich für Sie? Bewertung nach Schulnote – diese eintragen in die Tabelle (1= Sehr gut – 5 sehr schlecht).*

E1.11: Haben Sie noch Anregungen oder Änderungswünsche, z.B. für spezielle:

Angebote:.....

Informationsmaterialien.....

Ausstattung.....

Sonstiges:

E1.12: Werden Sie die Mütterberatungsstelle anderen Familien weiterempfehlen?

ja, habe ich bereits ja, würde ich ja, bedingt nein

wenn _____

E1.13: Konnten Sie die Informationen, die Sie bekommen haben, umsetzen?

ja, habe ich bereits ja, bedingt bzw. zum Teil (...) nein

unzutreffend

E1.14: Wie haben Sie die MitarbeiterInnen empfunden? (*offene Frage, Antworten zuordnen: + ja; - Gegenteil*)

Zeit genommen Offen Freundlich Interesse am Problem

einfühlsam

Unterstützend Kompetent

sonstiges

Kennen Sie Elternschulen? (Für den Zugang über Elternschule weiter mit E2.1 nächste Seite)

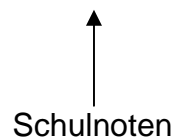
() Nein

() Ja, und zwar:(*offen - Antworten zuordnen*)

| Einrichtungen | Bekannt | Qualität | Würde hingehen falls Hilfe benötigt | Was hindert Sie daran, die Einrichtungen zu besuchen? |
|-----------------------|---------|----------|-------------------------------------|---|
| Elternschule Barmbek | | | | |
| Elternschule woanders | | | | |

Pro genannte Einrichtung:

1. Wie gut finden Sie die Einrichtung?



2. Würde Sie hingehen falls Sie Hilfe benötigen?

Hingehen: 0=Überhaupt nicht; 1=Eher nicht; 2= Eher Ja;

3= Sicherlich Ja (auf jeden Fall)

3 Was hindert Sie daran, die Einrichtung zu besuchen?

Hinderungsgründe: Z= Keine Zeit; B= Kein Bedarf; V= Kein Vertrauen; W= zu weit; E= Schlechte Erfahrung

Fragen zur Elternschule:

E2.1: Wie haben Sie von der Elternschule erfahren?

- Familie/ Freunde
- Frauenarzt
- Hebamme
- Krankenhaus
- Kinderarzt
- Information von der Elternschule direkt (Flyer, Programmheft ..)
- Sonstiges_____

E2.2: Wie war der erste Eindruck der Elternschule auf Sie? Vergeben Sie Schulnoten von 1-6.

Ggf. Begründung.....

E2.3: Wie kommen Sie zur Elternschule?

- zu Fuß
- mit öffentlichen Verkehrsmitteln
- mit dem Auto
- Sonstiges_____

E2.4: Wie ist die Elternschule für Sie zu erreichen?

- eher gut
- eher schlecht

Gründe?

- Bus-, Bahnverbindung
- Parkmöglichkeiten
- Entfernung von zu Hause

Sonstiges_____

E2.5: Wie ist die Elternschule mit Kinderwagen zugänglich?

- gut
- mittelmäßig
- schlecht

Gründe:_____

- unzutreffend (weil kein Kinderwagen)

E2.6: Wie passen Ihnen persönlich die Öffnungszeiten?

() gut () mittel () schlecht

weil: _____

—

E2.7: Was haben Sie von der Elternschule erwartet, bevor Sie das erste Mal da waren? (*offene Frage, Antworten zuordnen*)

Erwartung gehabt:

Erwartung erfüllt: Ja

Nein

() Beratung, Unterstützung bei Stillproblemen

() Beratung, Unterstützung bei Gesundheitsfragen meines Kindes

() Beratung, Unterstützung bei Erziehungsfragen

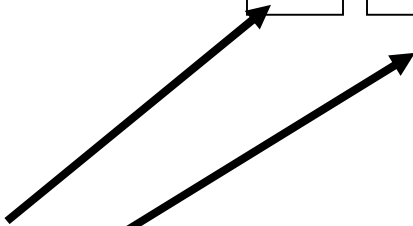
() Beratung, Unterstützung bei Fragen zur Entwicklung meines Kindes

() sonstige

Unterstützungsmöglichkeiten _____

() sonstiges _____

| Ja | |
|-----|-----|
| () | () |
| () | () |
| () | () |
| () | () |
| () | () |
| () | () |
| ↑ | |



E2.8: Wurden diese Erwartungen erfüllt? (*Ja= erste Spalte, Nein= zweite Spalte*)

E2.9: Gibt es etwas, das Ihnen gefehlt hat in dieser Einrichtung?

E2.10: Jetzt kommen ein paar Fragen zu den Angeboten der Elternschule.

10.1: Welche Angebote der Elternschule kennen Sie? (*Name in Spalte 1 eintragen, nach Typ sortieren*)

| Angebot(styp) Name | Schon genutzt | Nutzungs- häufigkeit | hilfreich |
|-------------------------------|--------------------------|---------------------------------|------------------|
| 1. Beratung: | | | |
| | | | |
| | | | |
| | | | |
| 2. Kurse: | | | |
| | | | |
| | | | |
| | | | |
| 3. Gruppe: | | | |
| | | | |
| | | | |
| | | | |
| 4. sonstiges: | | | |
| | | | |

10.2: Welche dieser Angebote nutzen Sie bzw. haben Sie schon genutzt? (*jeweils Kreuz in Spalte 2*)

10.3: Wie oft haben Sie diese Angebote schon genutzt? (*jeweils Ziffer in Spalte 3 eintragen: 1=einmalig;*

2=2 bis 5 mal;

3= mehr als 5 mal, aber nicht regelmäßig;

4= regelmäßig über bis zu 3 Monaten;

5= regelmäßig, länger als 3 Monate)

10.4: *Nachfragen pro Angebot: War das Angebot hilfreich für Sie? Bewertung nach Schulnote – diese eintragen in die Tabelle (1= Sehr gut – 5 sehr schlecht).*

E2.11: Haben Sie noch Anregungen oder Änderungswünsche, z.B. für spezielle:

Angebote:.....

Informationsmaterialien.....

Ausstattung.....

Sonstiges:

E2.12: Werden Sie die Elternschule anderen Familien weiterempfehlen?

() ja, habe ich bereits () ja, würde ich () ja, bedingt () nein

wenn_____

E2.13: Konnten Sie die Informationen, die Sie bekommen haben, umsetzen?

(...) ja, habe ich bereits (...) ja, bedingt bzw. zum Teil (...) nein

(...) unzutreffend

E2.14: Wie haben Sie die MitarbeiterInnen empfunden? (*offene Frage, Antworten zuordnen: + ja; - Gegenteil*)

(...) Zeit genommen (...) Offen (...) Freundlich () Interesse am Problem (...)

einfühlsam () Unterstützend () Kompetent

() sonstiges

Kennen Sie das Kinder- und Familienhilfezentrum? (Für den Zugang über das KiFaZ weiter mit E3.1 nächste Seite)

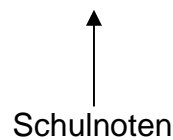
() Nein

() Ja, und zwar:(*offen - Antworten zuordnen*)

| Einrichtungen | Bekannt | Qualität | Würde hingehen falls Hilfe benötigt | Was hindert Sie daran, die Einrichtungen zu besuchen? |
|--------------------------|---------|----------|-------------------------------------|---|
| KiFaZ Wohldorfer Strasse | | | | |
| KiFaZ woanders | | | | |

Pro genannte Einrichtung:

1. Wie gut finden Sie die Einrichtung?



2. Würde Sie hingehen falls Sie Hilfe benötigen?

Hingehen: 0=Überhaupt nicht; 1=Eher nicht; 2= Eher Ja;

3= Sicherlich Ja (auf jeden Fall)

3 Was hindert Sie daran, die Einrichtung zu besuchen?

Hinderungsgründe: Z= Keine Zeit; B= Kein Bedarf; V= Kein Vertrauen; W= zu weit; E= Schlechte Erfahrung

Fragen zum Kinder- und Familienhilfezentrum:

E3.1: Wie haben Sie von dem Zentrum erfahren?

- Familie/ Freunde
- Frauenarzt
- Hebamme
- Krankenhaus
- Kinderarzt
- Information vom Zentrum direkt (Flyer, Programmheft ..)
- Sonstiges_____

E3.2: Wie war der erste Eindruck des Zentrums auf Sie? Vergeben Sie Schulnoten von 1-6.

Ggf. Begründung.....

E3.3: Wie kommen Sie zum Zentrum?

- zu Fuß
- mit öffentlichen Verkehrsmitteln
- mit dem Auto
- Sonstiges_____

E3.4: Wie ist das Zentrum für Sie zu erreichen?

- eher gut eher schlecht
- Gründe?
- Bus-, Bahnverbindung
- Parkmöglichkeiten
- Entfernung von zu Hause
- Sonstiges_____

E3.5: Wie ist das Zentrum mit dem Kinderwagen zugänglich?

- gut mittelmäßig schlecht
- Gründe:_____
- unzutreffend (weil kein Kinderwagen)

E3.6: Wie passen Ihnen persönlich die Öffnungszeiten?

() gut () mittel () schlecht

weil: _____

E3.7: Was haben Sie vom Kinder- und Familienhilfezentrum erwartet, bevor Sie das erste Mal da waren? (*offene Frage, Antworten zuordnen*)

Erwartung gehabt:

Erwartung erfüllt: Ja

Nein

() Beratung, Unterstützung bei Stillproblemen

() Beratung, Unterstützung bei Gesundheitsfragen meines Kindes

() Beratung, Unterstützung bei Erziehungsfragen

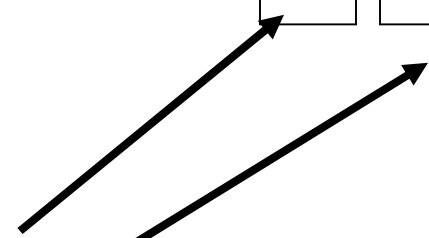
() Beratung, Unterstützung bei Fragen zur Entwicklung meines Kindes

() sonstige

Unterstützungsmöglichkeiten _____

() sonstiges _____

| Ja | |
|-----|-----|
| () | () |
| () | () |
| () | () |
| () | () |
| () | () |
| () | () |
| ↑ | |



E3.8: Wurden diese Erwartungen erfüllt? (*Ja= erste Spalte, Nein= zweite Spalte*)

E3.9: Gibt es etwas, das Ihnen gefehlt hat in dieser Einrichtung?

E3.10: Jetzt kommen ein paar Fragen zu den Angeboten des Kinder- und Familienhilfezentrums.

10.1: Welche Angebote des Zentrums kennen Sie? (*Name in Spalte 1 eintragen, nach Typ sortieren*)

| Angebot(styp) Name | Schon genutzt | Nutzungs- häufigkeit | hilfreich |
|-------------------------------|--------------------------|---------------------------------|------------------|
| 1. Beratung: | | | |
| | | | |
| | | | |
| | | | |
| 2. Kurse: | | | |
| | | | |
| | | | |
| | | | |
| 3. Gruppe: | | | |
| | | | |
| | | | |
| | | | |
| 4. sonstiges: | | | |
| | | | |

10.2: Welche dieser Angebote nutzen Sie bzw. haben Sie schon genutzt? (*jeweils Kreuz in Spalte 2*)

10.3: Wie oft haben Sie diese Angebote schon genutzt? (*jeweils Ziffer in Spalte 3 eintragen: 1=einmalig;*

2=2 bis 5 mal;

3= mehr als 5 mal, aber nicht regelmäßig;

4= regelmäßig über bis zu 3 Monaten;

5= regelmäßig, länger als 3 Monate)

10.4: *Nachfragen pro Angebot: War das Angebot hilfreich für Sie? Bewertung nach Schulnote – diese eintragen in die Tabelle (1= Sehr gut – 5 sehr schlecht).*

E3.11: Haben Sie noch Anregungen oder Änderungswünsche, z.B. für spezielle:

Angebote:.....

Informationsmaterialien.....

Ausstattung.....

Sonstiges:

E3.12: Werden Sie das Zentrum anderen Familien weiterempfehlen?

() ja, habe ich bereits () ja, würde ich () ja, bedingt () nein

wenn _____

E3.13: Konnten Sie die Informationen, die Sie bekommen haben, umsetzen?

(...) ja, habe ich bereits (...) ja, bedingt bzw. zum Teil (...) nein

(...) unzutreffend

E3.14: Wie haben Sie die MitarbeiterInnen empfunden? (*offene Frage, Antworten*

zuordnen: + ja; - Gegenteil)

(...) Zeit genommen (...) Offen (...) Freundlich () Interesse am Problem (...)

einfühlsam () Unterstützend () Kompetent () sonstiges

E3.15: Kennen Sie andere Einrichtungen, bei denen jungen Familien geholfen wird oder sie beraten werden?

() Nein

() Ja, und zwar:(*offen - Antworten zuordnen*); dann Spalten ausfüllen

| Einrichtungen | Bekannt | Qualität | Würde hingehen falls Hilfe benötigt | Was hindert Sie daran, die Einrichtungen zu besuchen? |
|---|---------|----------|-------------------------------------|---|
| Einrichtungen in Dulsberg/ Barmbek- Süd | | | | |
| Einrichtungen woanders | | | | |

Pro genannte Einrichtung:

1. Wie gut finden Sie die Einrichtung?

Schulnoten

2. Würde Sie hingehen falls Sie Hilfe benötigen?

Hingehen: 0=Überhaupt nicht; 1=Eher nicht; 2= Eher Ja;

3= Sicherlich Ja (auf jeden Fall)

3 Was hindert Sie daran, die Einrichtung zu besuchen?

Hinderungsgründe: Z= Keine Zeit; B= Kein Bedarf; V= Kein Vertrauen; W= zu weit; E= Schlechte Erfahrung

Teil Demografie

Nun noch einige Fragen zu Ihnen:

D1: Wie alt sind Sie? _____

D2: Sind Sie

↑ Deutscher Herkunft

↑ Nicht deutscher Herkunft, in Deutschland aufgewachsen

↑ aus einem anderen Herkunftsland

dann: Aufenthaltsdauer in Deutschland in Jahren

D3: Was ist Ihre

Muttersprache

Deutsch

Türkisch

Andere Sprachen

D4: Wie ist Ihre Familiensituation? Sind Sie

Verheiratet, nicht getrennt

Unverheiratet mit Partner/in

Allein erziehend (ohne andere Erwachsene im Haushalt)

Sonstiges

D5: Was ist Ihr höchster

Schulabschluss

Abitur, Fachhochschulreife

Mittlere Reife

Hauptschulabschluss

Sonstiger Abschluss

(Bisher) Ohne Abschluss

D6: Was ist Ihr höchster Ausbildungsabschluss:

Abgeschlossenes Studium

Abgeschlossene Fachschule

Abgeschlossene Lehre

Sonstiges

(Bisher) ohne Ausbildungsabschluss

D7: Was ist Ihre momentane Tätigkeit? (Mehrfachnennung möglich!)

- Studium
- Fachschule
- Lehre
- Allgemeinbildende Schule
- Sonstiges
- Erwerbstätigkeit als
- Hausfrau und Mutter

D8: Zeitumfang der Erwerbstätigkeit oder der Ausbildung (Mehrfachnennung möglich!)

- Geringfügig, weniger als 15 Stunden pro Woche
- Teilzeit, weniger als 35 Stunden pro Woche
- Vollzeit
- Sonstiges
- Elternzeit/Erziehungsurlaub
- Arbeitslos
- Sonstiges

D9: Art des Haushaltseinkommens (Quelle ggf. auch vom Partner; Mehrfachnennungen möglich!)

- Laufende Grundsicherung (Sozialhilfe)
- Asylbewerberleistungsgesetz
- Arbeitslosengeld (I oder II)
- Erziehungsgeld
- Erwerbseinkommen (Lohn, Gehalt,...)
- Nebenverdienst
- Sonstiges

Höhe des Haushaltseinkommens, netto inkl. aller Leistungen, auch Kindergeld

- 0 – 500 Euro
- 501 – 800 Euro
- 801 –1.100 Euro
- 1.101 –1.400 Euro
- 1.401 –1.800 Euro
- 1.801 –2.200 Euro
- 2.201 –2.600 Euro
- 2.601 –3.000 Euro
- 3.001 –3.500 Euro
- 3.501 –4.000 Euro
- 4.001 Euro und mehr
- () keine Angabe

(Achtung: inkl. Miete, auch wenn vom Sozialamt direkt)

Wir sind am Ende des Interviews angekommen. Vielen Dank dass Sie sich die Zeit genommen haben. Wir hoffen dass wir damit zu aussagekräftigen Ergebnissen kommen werden. Alles Gute und auf Wiedersehen!

12.2 Tabellen Demographie

Abbildung 12.2.1 Sozialer Status der Nutzerinnen der Mütterberatung

Abbildung 12.2.2 Sozialer Status der Nutzerinnen der Elternschule

Abbildung 12.2.3 Sozialer Status der Nutzerinnen des Kinder- und Familienhilfezentrums

Abbildung 12.2.4 Sozialer Status der Nichtnutzerinnen

Charakteristik der Nutzerinnen der Mütterberatung (N=38)

| | Wohnort | |
|--------------------|----------------|-----------|
| Barmbek Nord | 18% | 7 |
| Barmbek Süd | 34% | 13 |
| Dulsberg | 22% | 8 |
| Hohenfelde | 11% | 4 |
| Ohlsdorf | 5% | 2 |
| Uhlenhorst | 8% | 3 |
| Winterhude | 3% | 1 |

| | Alter | |
|---------------------|--------------|-----------|
| bis 24 Jahre | 3% | 1 |
| 25- 35 Jahre | 55% | 21 |
| über 35 Jahre | 42% | 16 |

| | Nationalität (Herkunft) | |
|--------------------------------------|------------------------------------|-----------|
| Deutsch | 92% | 35 |
| Nicht Deutsch (hier aufgewachsen) | 5% | 2 |
| Andere | 3% | 1 |

| | Schulabschluss | |
|-------------------------------|-----------------------|-----------|
| Abitur/ Fachabitur | 53% | 20 |
| Mittlere Reife | 37% | 14 |
| Hauptschule | 11% | 4 |

| | Ausbildungs- abschluss | |
|----------------|-----------------------------------|-----------|
| Studium | 18% | 7 |
| Lehre | 68% | 26 |
| Fachschule | 8% | 3 |
| Beamtin | 3% | 1 |
| Ohne Abschluss | 3% | 1 |

| | Familienstand | |
|--------------------------------|---------------|-----------|
| Verheiratet | 76% | 29 |
| Unverheiratet (mit Partner) | 13% | 5 |
| Allein erziehend | 10% | 4 |

| | Anzahl der Kinder | |
|-------------------|-------------------|-----------|
| 1 Kind | 66% | 25 |
| 2 Kinder | 21% | 8 |
| 3 und mehr Kinder | 13% | 5 |

| | Berufstätigkeit | |
|-------------|-----------------|-----------|
| ja | 8% | 3 |
| nein | 92% | 35 |
| Elternzeit | 84% | 32 |
| arbeitslos | 5% | 2 |
| Studium | 3% | 1 |

| | Monatliches Nettoeinkommen | |
|-------------------|----------------------------|-----------|
| bis 1000 € | 5% | 2 |
| 1001- 1500€ | 29% | 11 |
| über 1500€ | 53% | 20 |
| keine Angabe | 13% | 5 |

Sozialer Status:

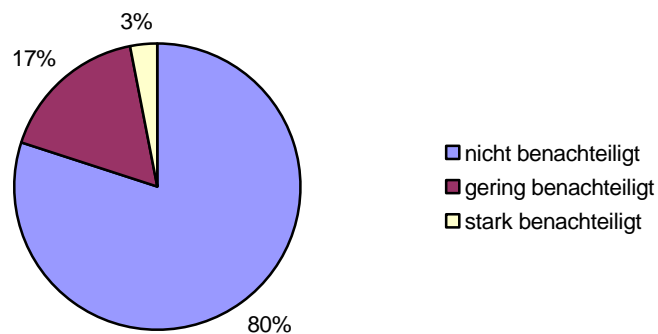


Abbildung 12.2.1 Sozialer Status der Nutzerinnen der Mütterberatung

Charakteristik der Nutzerinnen der Elternschule (N=46)

| | Wohnort | |
|---------------------|----------------|-----------|
| Barmbek Nord | 30% | 14 |
| Barmbek Süd | 26% | 12 |
| Dulsberg | 20% | 9 |
| Hohenfelde | 11% | 5 |
| Ohlsdorf | 2% | 1 |
| Uhlenhorst | 11% | 5 |
| Winterhude | 0% | 0 |

| | Alter | |
|---------------|--------------|----|
| bis 24 Jahre | 0% | 0 |
| 25- 35 Jahre | 50% | 23 |
| über 35 Jahre | 50% | 23 |

| | Nationalität (Herkunft) | |
|--------------------------------------|------------------------------------|-----------|
| Deutsch | 89% | 41 |
| Nicht Deutsch (hier aufgewachsen) | 7% | 3 |
| Andere | 4% | 2 |

| | Schulabschluss | |
|-------------------------------|-----------------------|-----------|
| Abitur/ Fachabitur | 72% | 33 |
| Mittlere Reife | 26% | 12 |
| Hauptschule | 2% | 1 |

| | Ausbildungs- abschluss | |
|----------------|-----------------------------------|-----------|
| Studium | 47% | 21 |
| Lehre | 37% | 17 |
| Fachschule | 17% | 8 |
| Beamtin | 0% | 0 |
| Ohne Abschluss | 0% | 0 |

| | Familienstand | |
|--------------------------------|---------------|-----------|
| Verheiratet | 86% | 40 |
| Unverheiratet (mit Partner) | 7% | 3 |
| Allein erziehend | 7% | 3 |

| | Anzahl der Kinder | |
|-------------------|-------------------|-----------|
| 1 Kind | 72% | 33 |
| 2 Kinder | 17% | 8 |
| 3 und mehr Kinder | 11% | 5 |

| | Berufstätigkeit | |
|-------------|-----------------|-----------|
| ja | 20% | 9 |
| nein | 80% | 37 |
| Elternzeit | 78% | 36 |
| arbeitslos | 7% | 3 |
| Studium | 3% | 1 |

| | Monatliches Nettoeinkommen | |
|-------------------|----------------------------|-----------|
| bis 1000 € | 2% | 1 |
| 1001- 1500€ | 15% | 7 |
| über 1500€ | 61% | 28 |
| keine Angabe | 22% | 10 |

Sozialer Status:

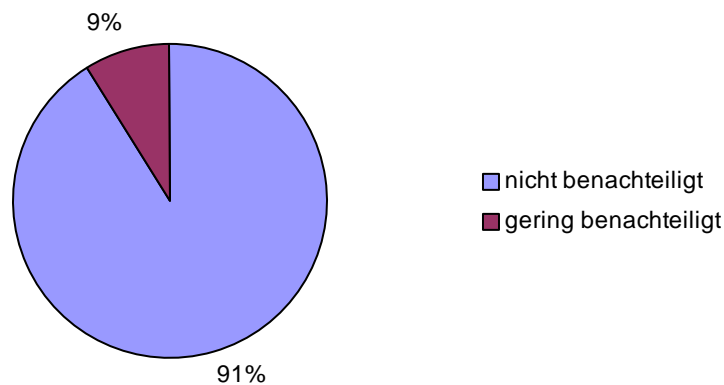


Abbildung 12.2.2 Sozialer Status der Nutzerinnen der Elternschule

**Charakteristik der Nutzerinnen des Kinder- und Familienhilfezentrums
(N=29)**

| | Wohnort | |
|--------------------|----------------|-----------|
| Barmbek Nord | 14% | 4 |
| Barmbek Süd | 62% | 18 |
| Dulsberg | 7% | 2 |
| Hohenfelde | 0% | 0 |
| Ohlsdorf | 3% | 1 |
| Uhlenhorst | 10% | 3 |
| Winterhude | 3% | 1 |

| | Alter | |
|---------------------|--------------|-----------|
| bis 24 Jahre | 3% | 1 |
| 25- 35 Jahre | 55% | 16 |
| über 35 Jahre | 52% | 12 |

| | Nationalität (Herkunft) | |
|--------------------------------------|------------------------------------|-----------|
| Deutsch | 90% | 26 |
| Nicht Deutsch (hier aufgewachsen) | 0% | 0 |
| Andere | 10% | 3 |

| | Schulabschluss | |
|-------------------------------|-----------------------|-----------|
| Abitur/ Fachabitur | 52% | 15 |
| Mittlere Reife | 45% | 13 |
| Hauptschule | 3% | 1 |

| | Ausbildungs- abschluss | |
|----------------|-----------------------------------|-----------|
| Studium | 28% | 8 |
| Lehre | 48% | 14 |
| Fachschule | 21% | 6 |
| Beamtin | 0% | 0 |
| Ohne Abschluss | 3% | 1 |

| | Familienstand | |
|--------------------------------|----------------------|-----------|
| Verheiratet | 62% | 18 |
| Unverheiratet (mit Partner) | 21% | 6 |
| Allein erziehend | 14% | 4 |
| Witwe | 3% | 1 |

| | Anzahl der Kinder | |
|-------------------|--------------------------|-----------|
| 1 Kind | 59% | 17 |
| 2 Kinder | 34% | 10 |
| 3 und mehr Kinder | 7% | 2 |

| | Berufstätigkeit | |
|-------------|------------------------|-----------|
| ja | 34% | 10 |
| nein | 66% | 19 |
| Elternzeit | 66% | 19 |
| arbeitslos | 10% | 3 |
| Studium | 0% | 0 |

| | Monatliches Nettoeinkommen | |
|-------------------|-----------------------------------|-----------|
| bis 1000 € | 10% | 3 |
| 1001- 1500€ | 17% | 5 |
| über 1500€ | 52% | 15 |
| keine Angabe | 21% | 6 |

Sozialer Status:

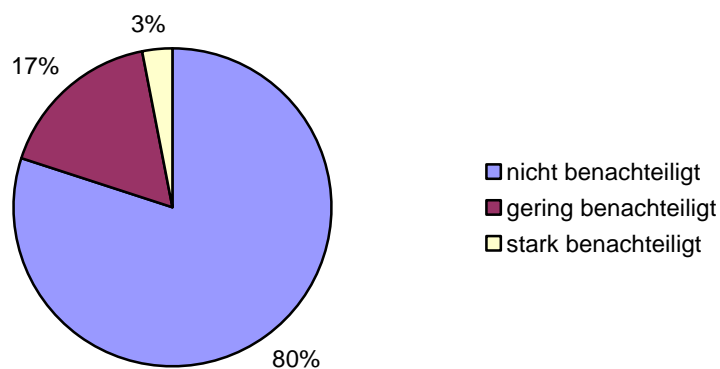


Abbildung 12.2.3 Sozialer Status der Nutzerinnen des Kinder- und Familienhilfezentrum

Charakteristik der Nichtnutzerinnen (N=23)

| | Wohnort | |
|-----------------|------------|-----------|
| Barmbek Nord | 13% | 3 |
| Barmbek Süd | 35% | 8 |
| Dulsberg | 48% | 11 |
| Hohenfelde | 4% | 1 |
| Ohlsdorf | 0% | 0 |
| Uhlenhorst | 0% | 0 |
| Winterhude | 0% | 0 |

| | Alter | |
|---------------------|------------|-----------|
| bis 24 Jahre | 17% | 4 |
| 25- 35 Jahre | 70% | 16 |
| über 35 Jahre | 8% | 2 |
| keine Angabe | 4% | 1 |

| | Nationalität (Herkunft) | |
|--------------------------------------|----------------------------|-----------|
| Deutsch | 48% | 11 |
| Nicht Deutsch (hier aufgewachsen) | 35% | 8 |
| Andere | 17% | 4 |

| | Schulabschluss | |
|-------------------------------|----------------|----------|
| Abitur/ Fachabitur | 30% | 7 |
| Mittlere Reife | 48% | 11 |
| Hauptschule | 17% | 4 |
| ohne Abschluss | 4% | 1 |

| | Ausbildungs- abschluss | |
|----------------|---------------------------|-----------|
| Studium | 9% | 2 |
| Lehre | 65% | 15 |
| Fachschule | 14% | 3 |
| Beamtin | 0% | 0 |
| Ohne Abschluss | 14% | 3 |

| | Familienstand | |
|--------------------------------|---------------|-----------|
| Verheiratet | 52% | 12 |
| Unverheiratet (mit Partner) | 35% | 8 |
| Allein erziehend | 13% | 3 |

| | Anzahl der Kinder | |
|-------------------|-------------------|-----------|
| 1 Kind | 43% | 10 |
| 2 Kinder | 48% | 11 |
| 3 und mehr Kinder | 9% | 2 |

| | Berufstätigkeit | |
|-------------|-----------------|-----------|
| ja | 26% | 6 |
| nein | 74% | 17 |
| Elternzeit | 61% | 14 |
| arbeitslos | 17% | 4 |
| Studium | 0% | 0 |

| | Monatliches Nettoeinkommen | |
|--------------------|----------------------------|-----------|
| bis 1000 € | 0% | 0 |
| 1001- 1500€ | 57% | 13 |
| über 1500€ | 39% | 9 |
| keine Angabe | 4% | 1 |

Sozialer Status:

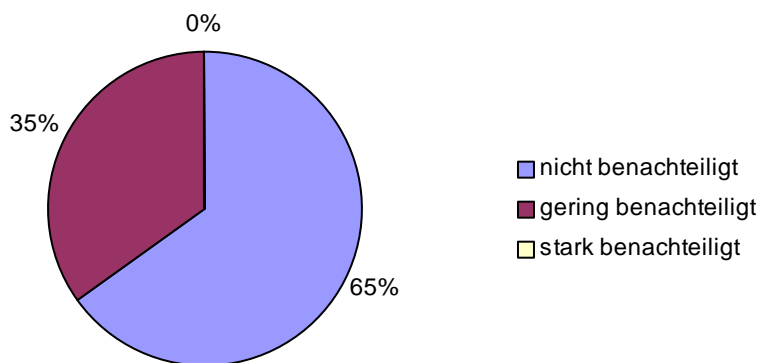


Abbildung 12.2.4 Sozialer Status der Nichtnutzerinnen

12.3 Graphiken

- Abbildung 12.3.1 Sozialer Status im Vergleich Nutzerinnen/ Nichtnutzerinnen
- Abbildung 12.3.2 Genutzte Hilfsangebote bei Gesundheitsfragen differenziert nach Nutzerinnen/ Nichtnutzerinnen
- Abbildung 12.3.3 Genutzte Hilfsangebote bei Überforderung/ Verunsicherung differenziert nach Nutzerinnen/ Nichtnutzerinnen
- Abbildung 12.3.4 Erster Eindruck differenziert nach Einrichtung
- Abbildung 12.3.5 Häufigkeit der Nennungen in % über Kenntnis der Einrichtung
- Abbildung 12.3.6 Häufigkeit der Nennungen in % über Zugang der Einrichtung mit dem Kinderwagen
- Abbildung 12.3.7 Häufigkeit der Nennungen in % über die Zufriedenheit mit den Öffnungszeiten
- Abbildung 12.3.8 Häufigkeit der Nennungen in % über die Umsetzung der erhaltenen Informationen
- Abbildung 12.3.9 Häufigkeit der Nennungen in % über mögliche Empfehlung der genutzten Einrichtung
- Abbildung 12.3.10 Häufigkeit der Nennungen in % über die Mitarbeiterinnenzufriedenheit
- Abbildung 12.3.11 Häufigkeit der Nennungen in % über die Kenntnis weiterer Einrichtungen
- Abbildung 12.3.12 Häufigkeit der Nennungen in % der Nichtnutzung der Mütterberatung
- Abbildung 12.3.13 Häufigkeit der Nennungen in % der Nichtnutzung der Elternschule
- Abbildung 12.3.14 Häufigkeit der Nennungen in % der Nichtnutzung des Kinder- und Familienhilfezentrums

Sozialer Status

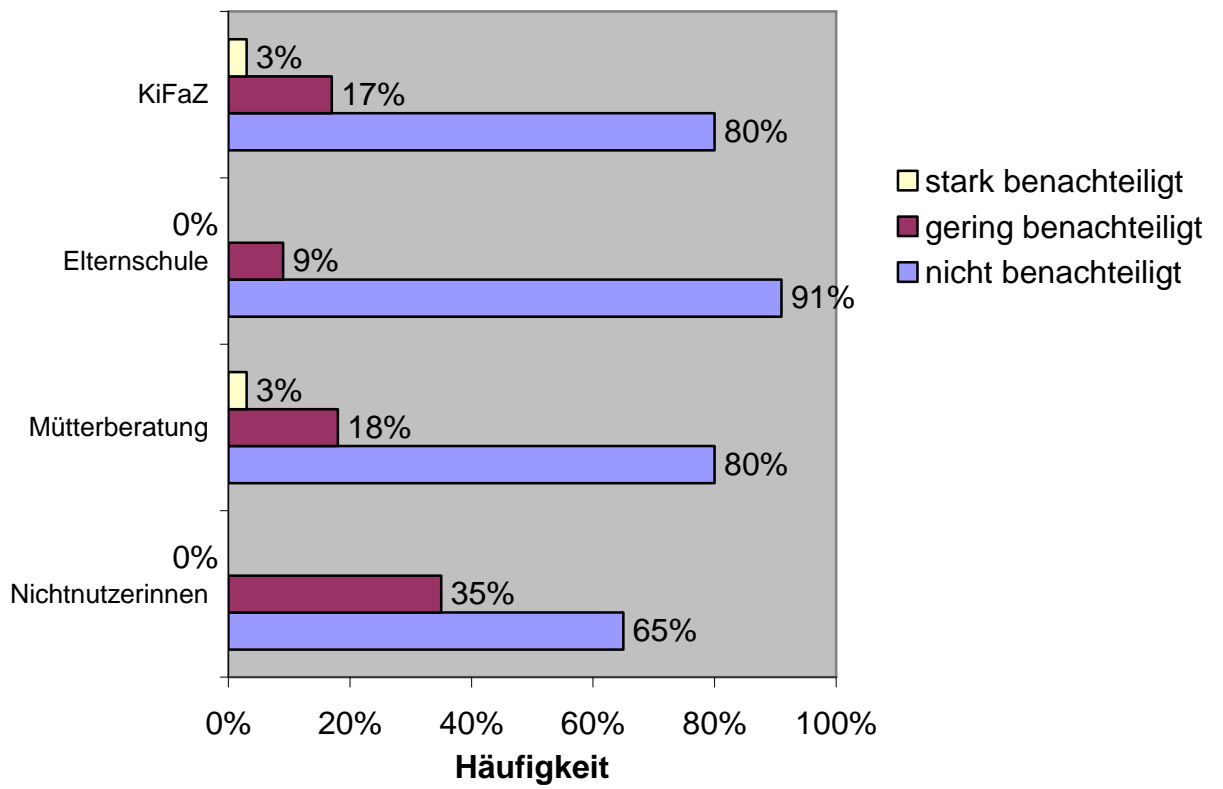


Abbildung 12.3.1 Sozialer Status im Vergleich Nutzerinnen/ Nichtnutzerinnen

Wo suchen Sie Hilfe, wenn es um die Gesundheit Ihres Kindes geht?

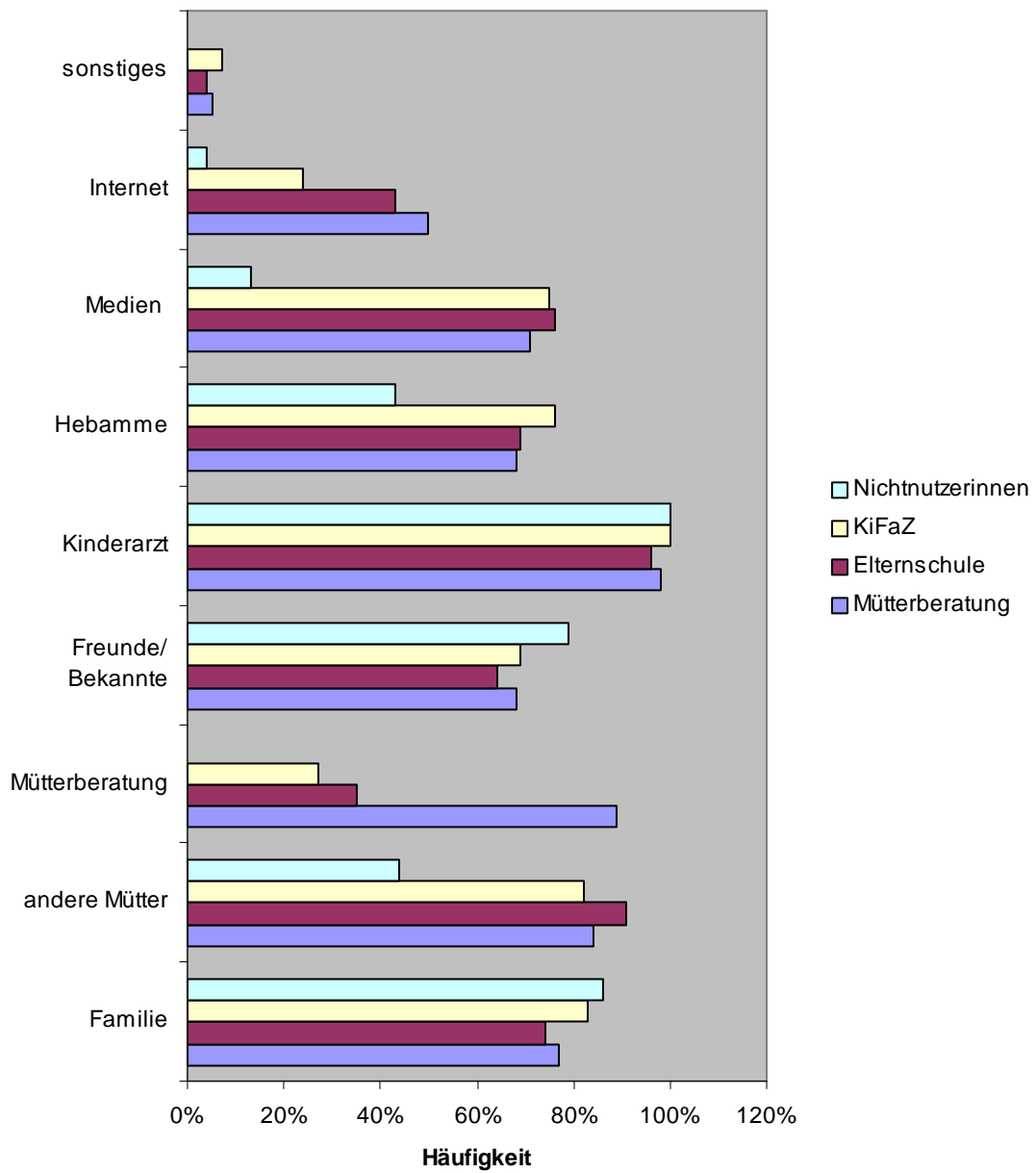


Abbildung 12.3.2 Genutzte Hilfsangebote bei Gesundheitsfragen differenziert nach Nutzerinnen/ Nichtnutzerinnen

Wo suchen Sie Hilfe, wenn Sie sich mit Ihrem Kind überfordert oder verunsichert fühlen?

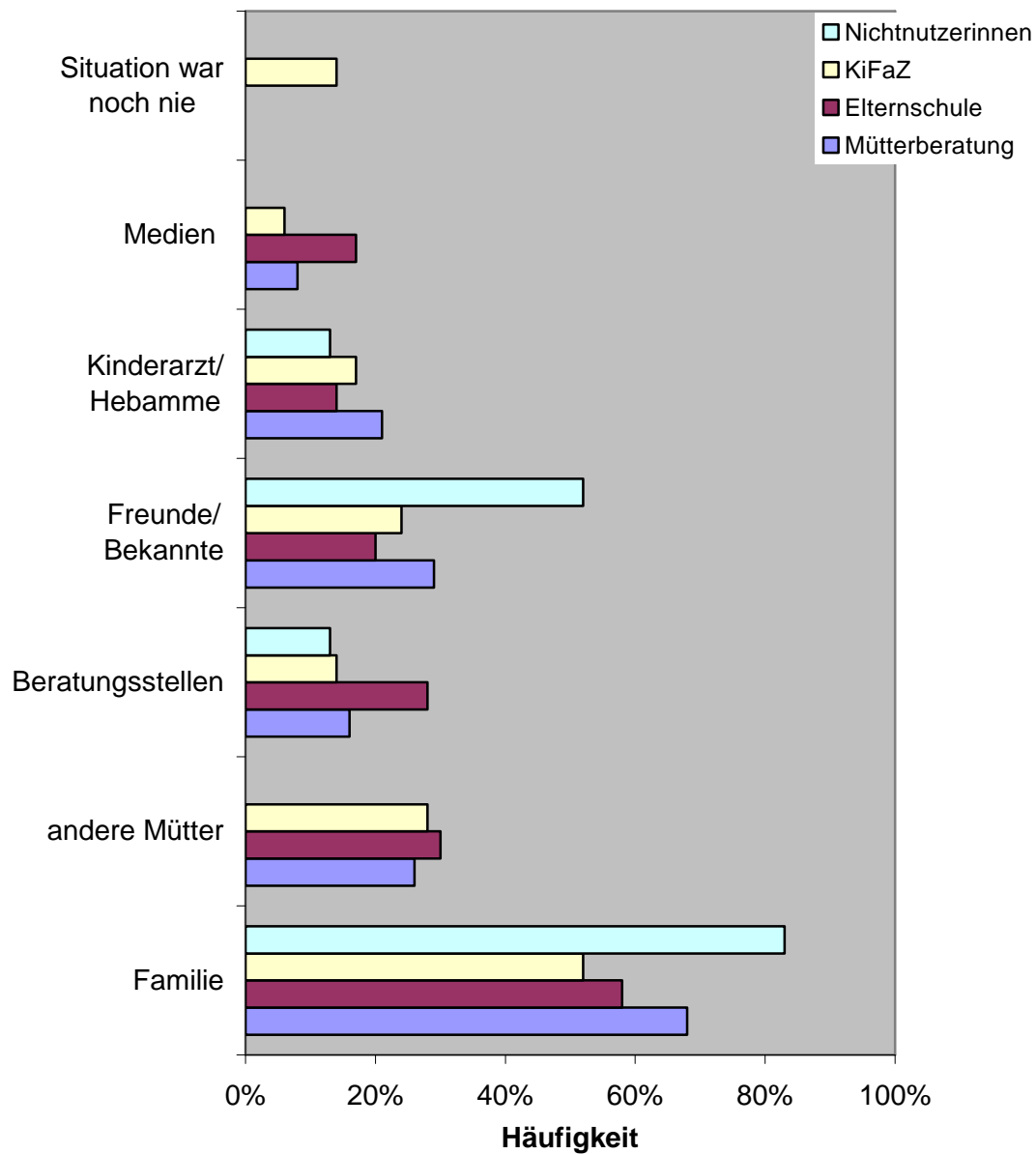


Abbildung 12.3.3 Genutzte Hilfsangebote bei Überforderung/ Verunsicherung differenziert nach Nutzerinnen/ Nichtnutzerinnen

Wie war der erste Eindruck der Einrichtung auf Sie?

| Mütterberatung | Elternschule | Kinder- und Familienhilfezentrum |
|----------------|--------------|----------------------------------|
| 1,8 | 2,0 | 1,6 |

Abbildung 12.3.4 Erster Eindruck differenziert nach Einrichtung

Wie haben Sie von der Einrichtung erfahren?

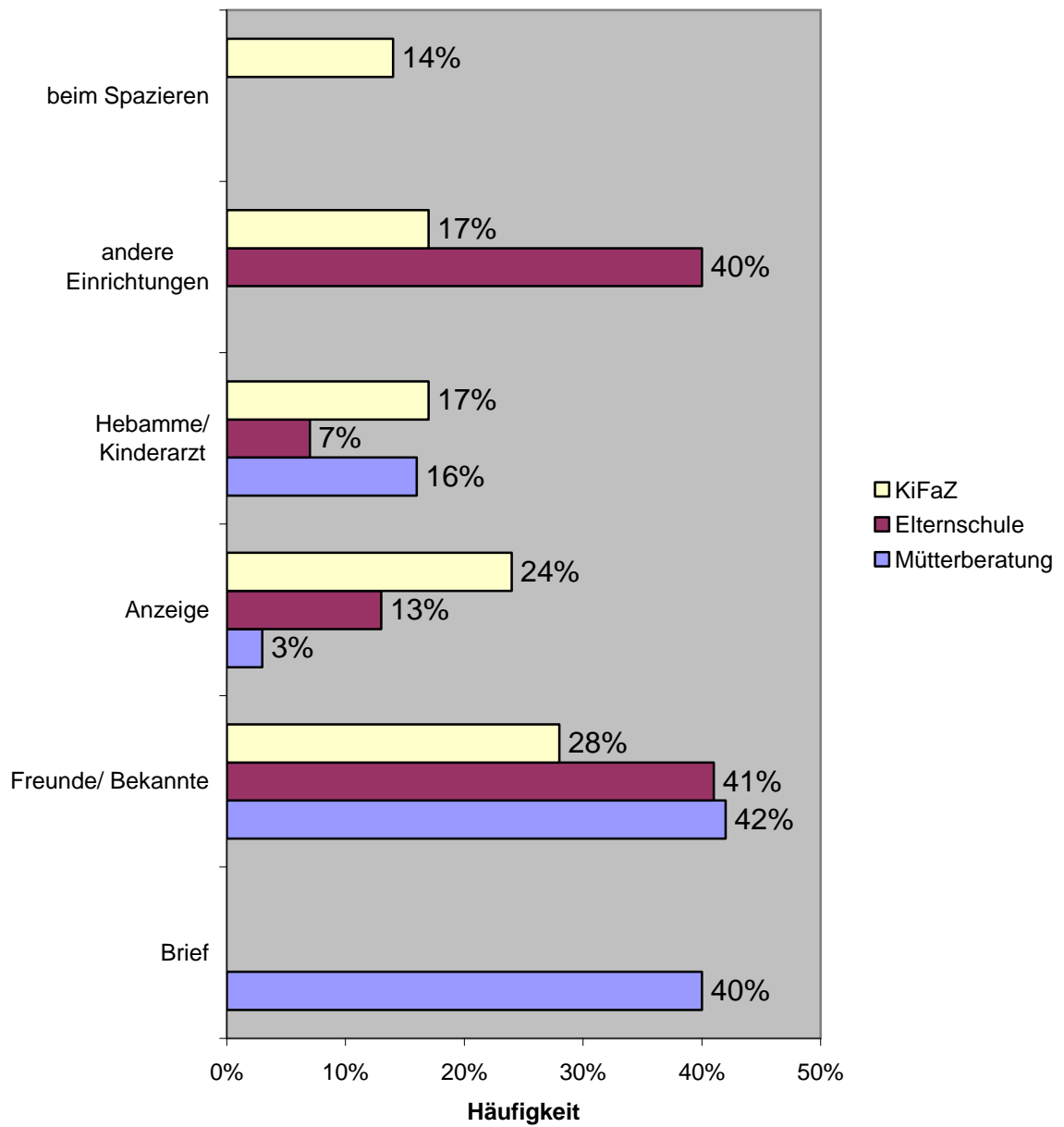


Abbildung 12.3.5 Häufigkeit der Nennungen in % über Kenntnis der Einrichtung

Wie ist die Einrichtung mit dem Kinderwagen zugänglich?

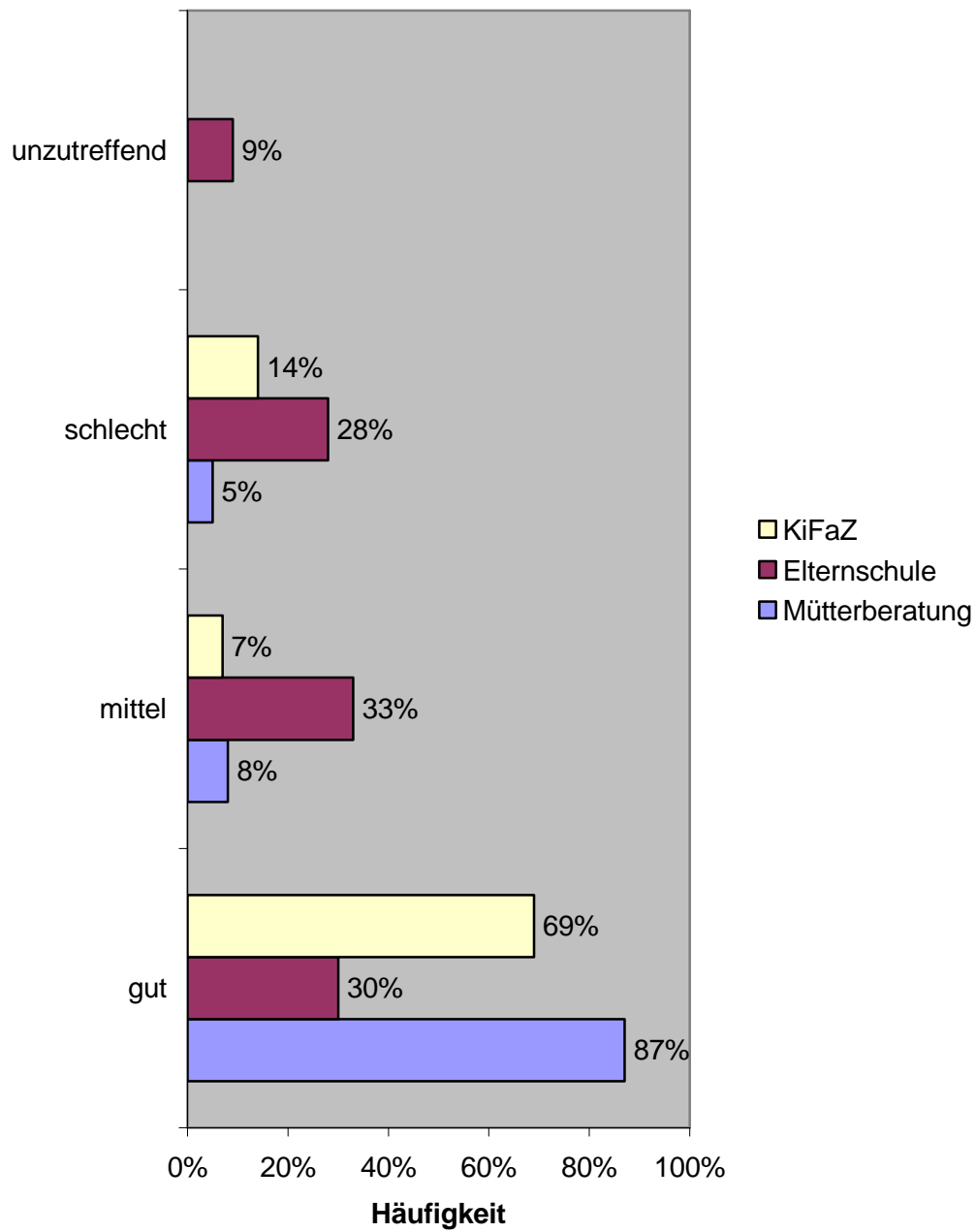


Abbildung 12.3.6 Häufigkeit der Nennungen in % über Zugang der Einrichtung mit dem Kinderwagen

Wie passen Ihnen persönlich die Öffnungszeiten?

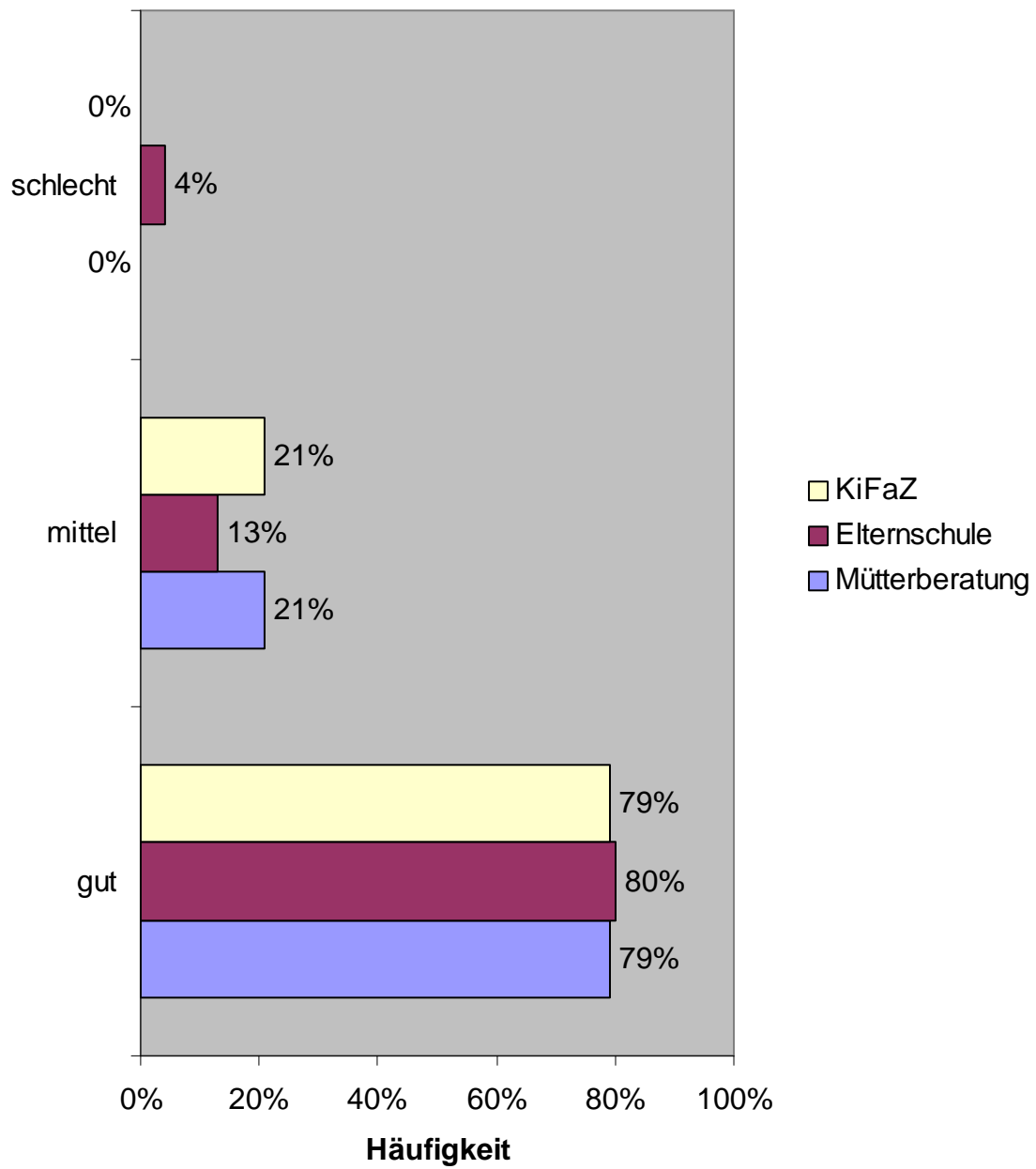


Abbildung 12.3.7 Häufigkeit der Nennungen in % über die Zufriedenheit mit den Öffnungszeiten

Konnten Sie die Informationen umsetzen?

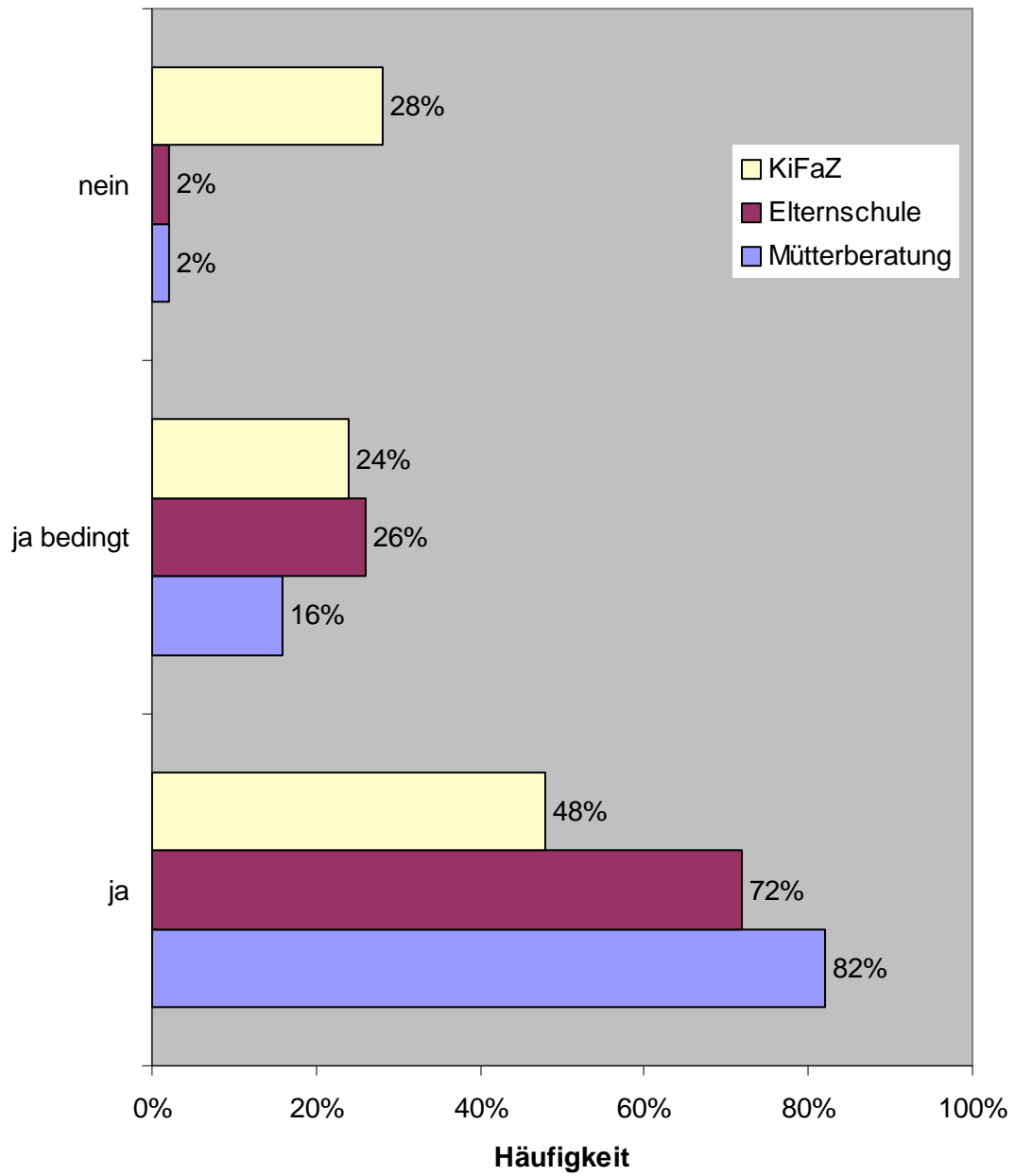


Abbildung 12.3.8 Häufigkeit der Nennungen in % über die Umsetzung der erhaltenen Informationen

Werden Sie die Einrichtung weiterempfehlen?

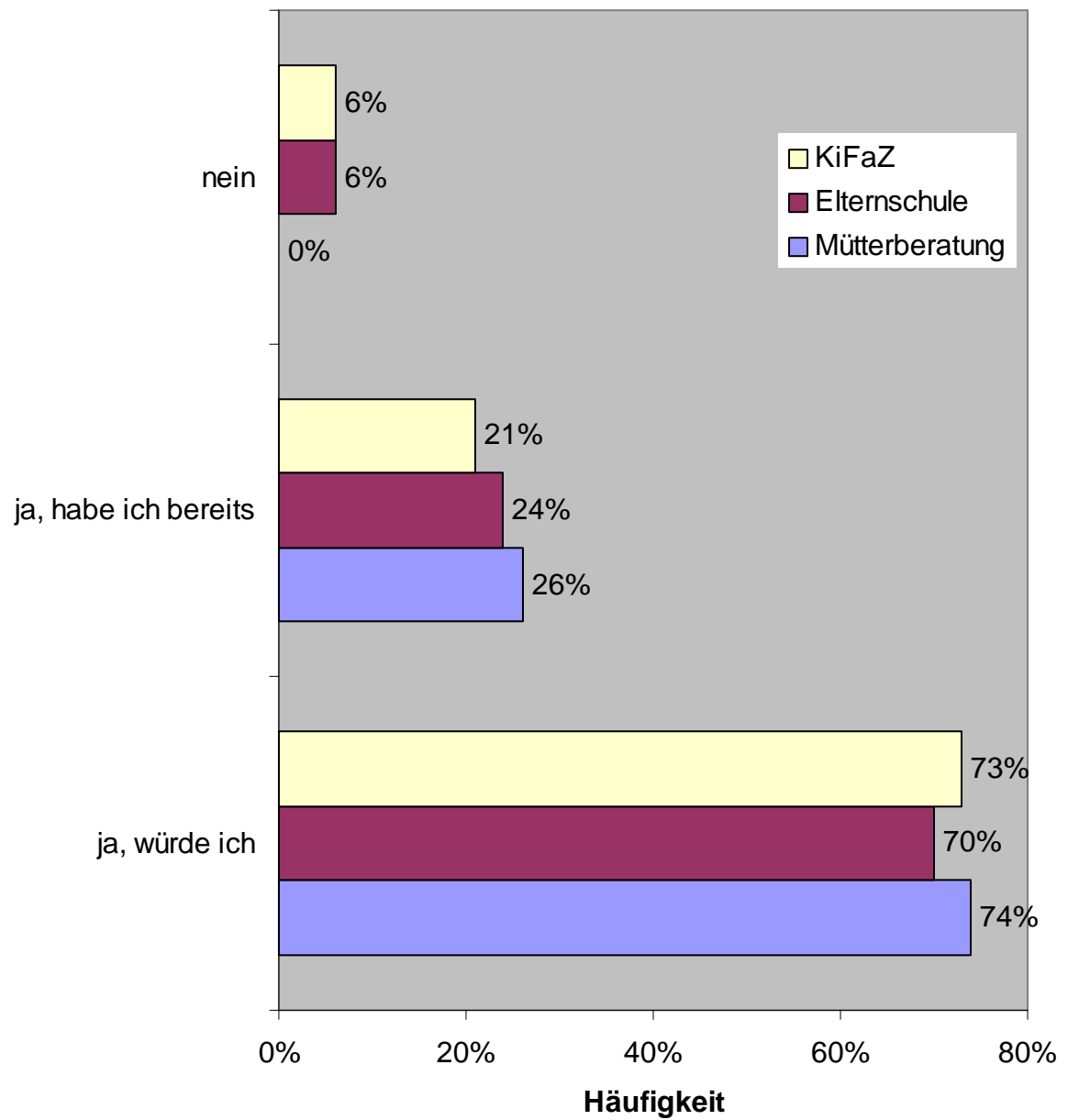


Abbildung 12.3.9 Häufigkeit der Nennungen in % über mögliche Empfehlung der genutzten Einrichtung

Wie haben Sie die Mitarbeiterinnen empfunden?

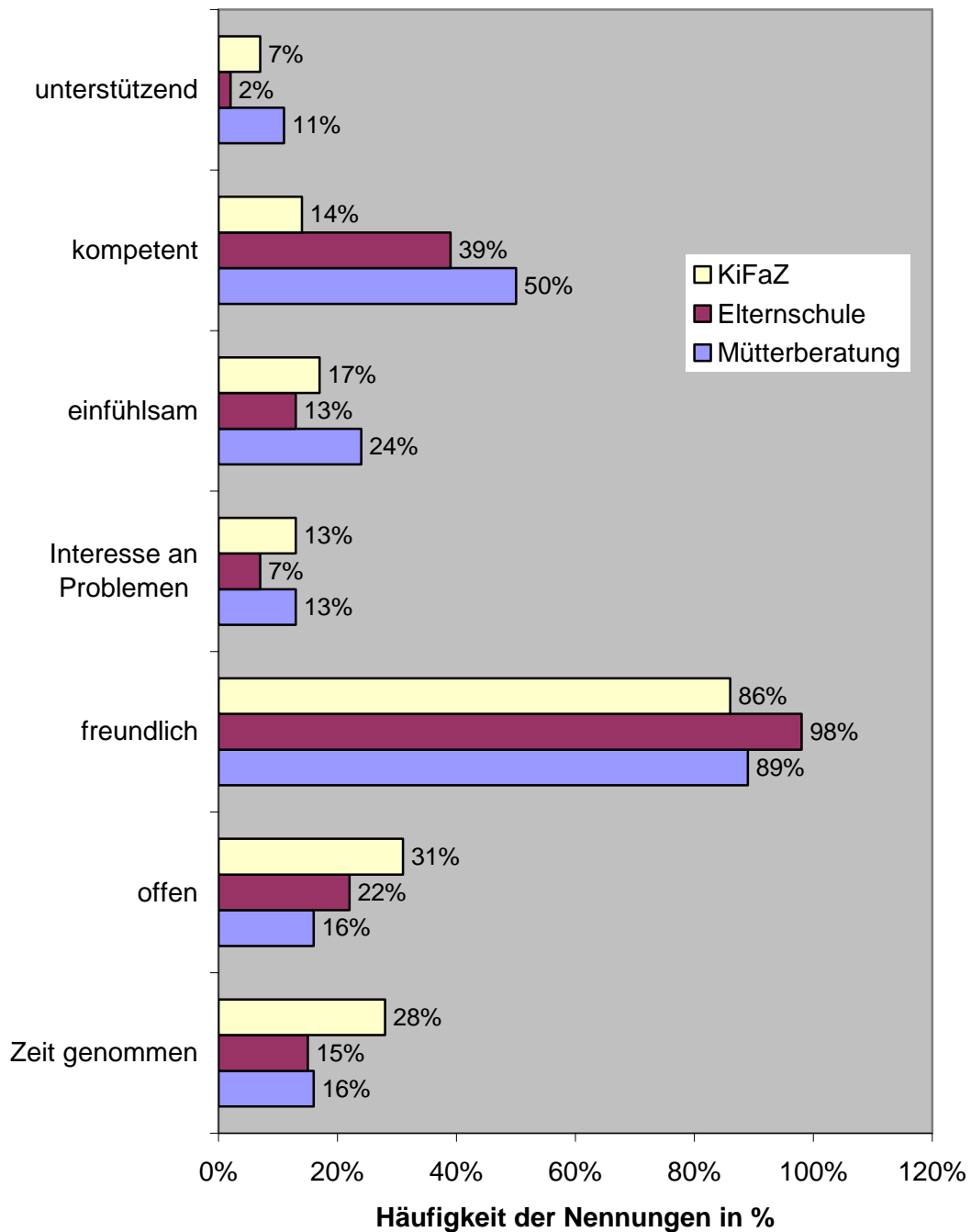


Abbildung 12.3.10 Häufigkeit der Nennungen in % über die Mitarbeiterinnenzufriedenheit

Kennen Sie weitere Einrichtungen?

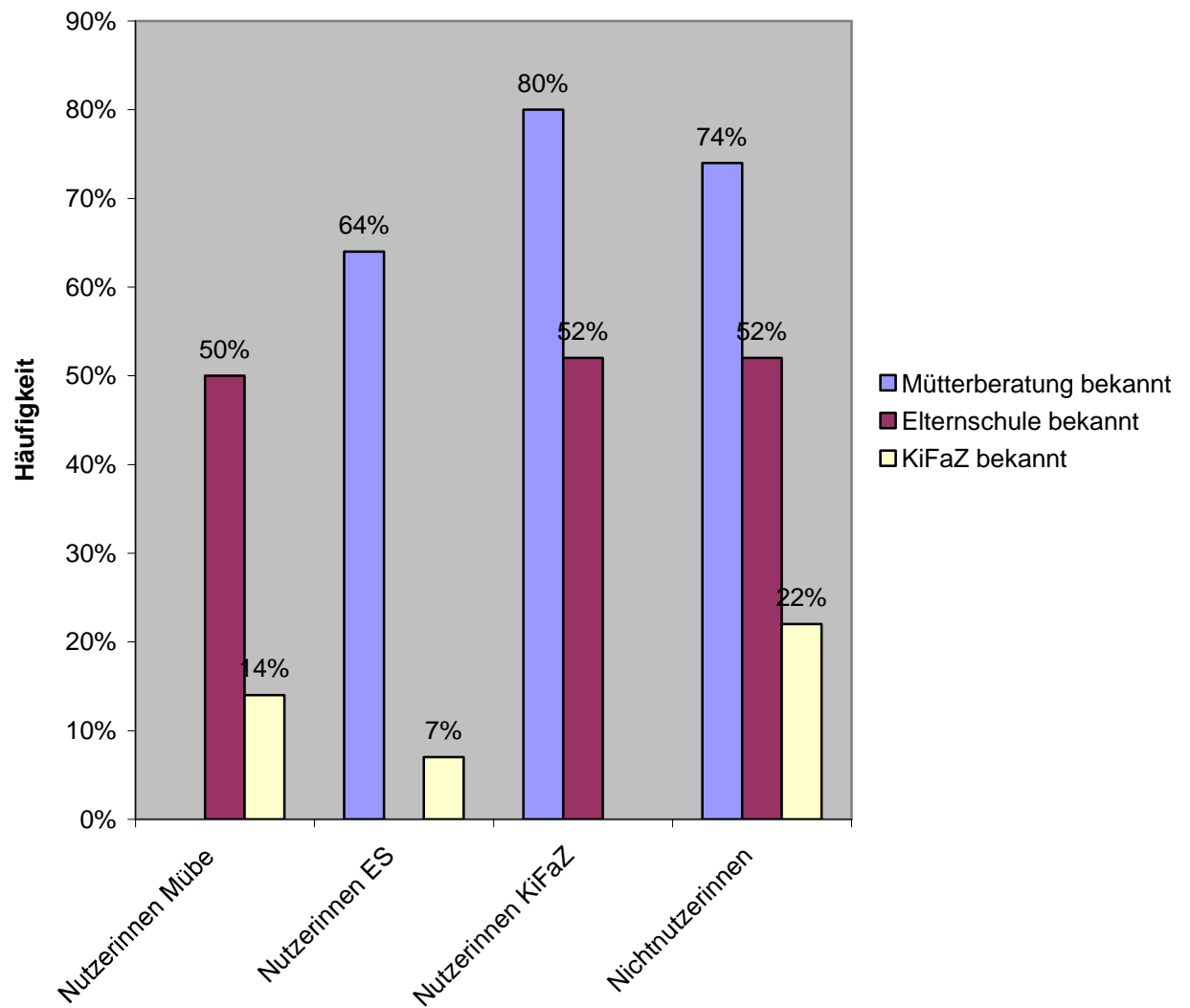


Abbildung 12.3.11 Häufigkeit der Nennungen in % über die Kenntnis weiterer Einrichtungen

Gründe für die Nichtnutzung der Mütterberatung

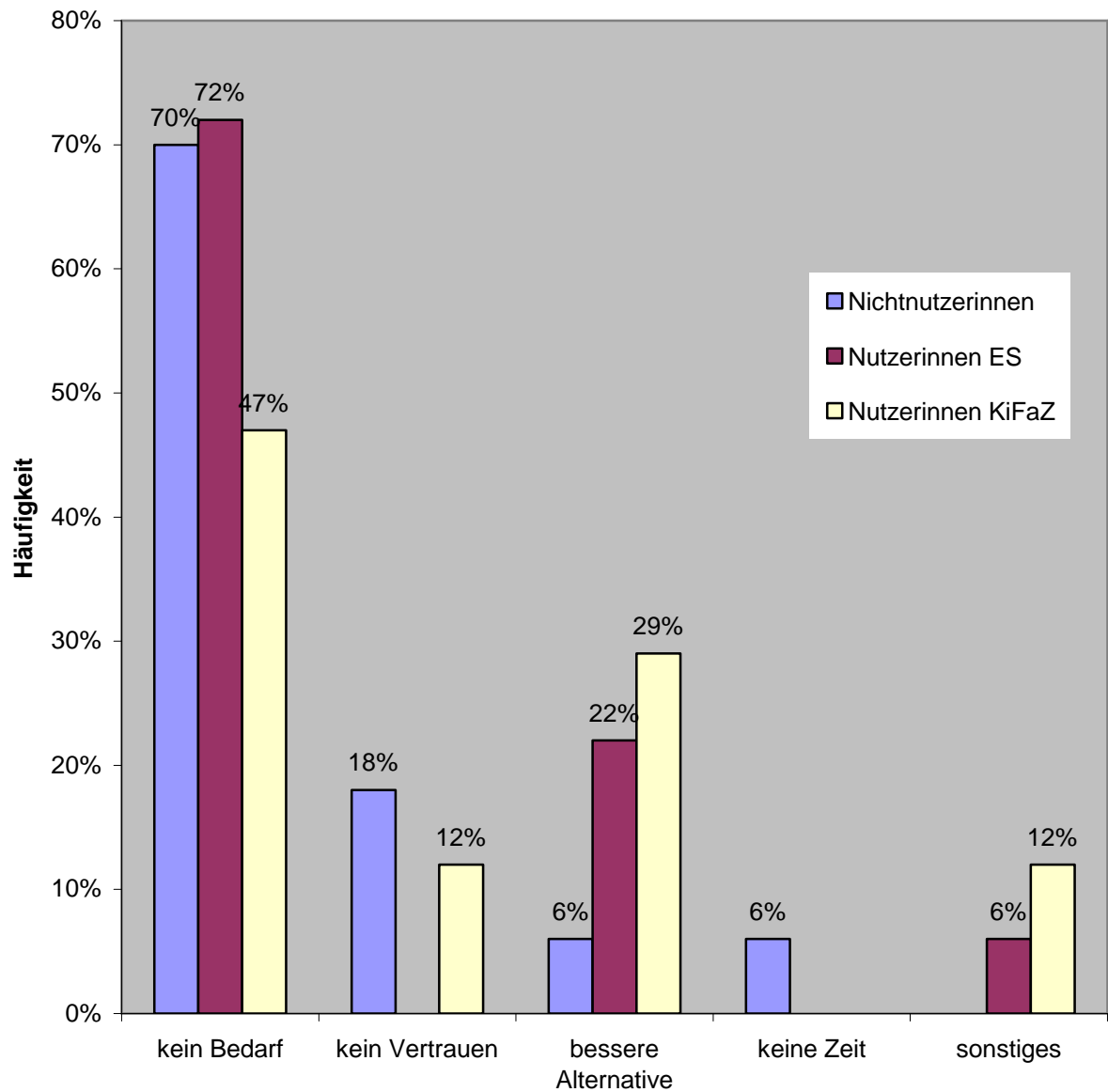


Abbildung 12.3.12 Häufigkeit der Nennungen in % der Nichtnutzung der Mütterberatung

Gründe für die Nichtnutzung der Elternschule

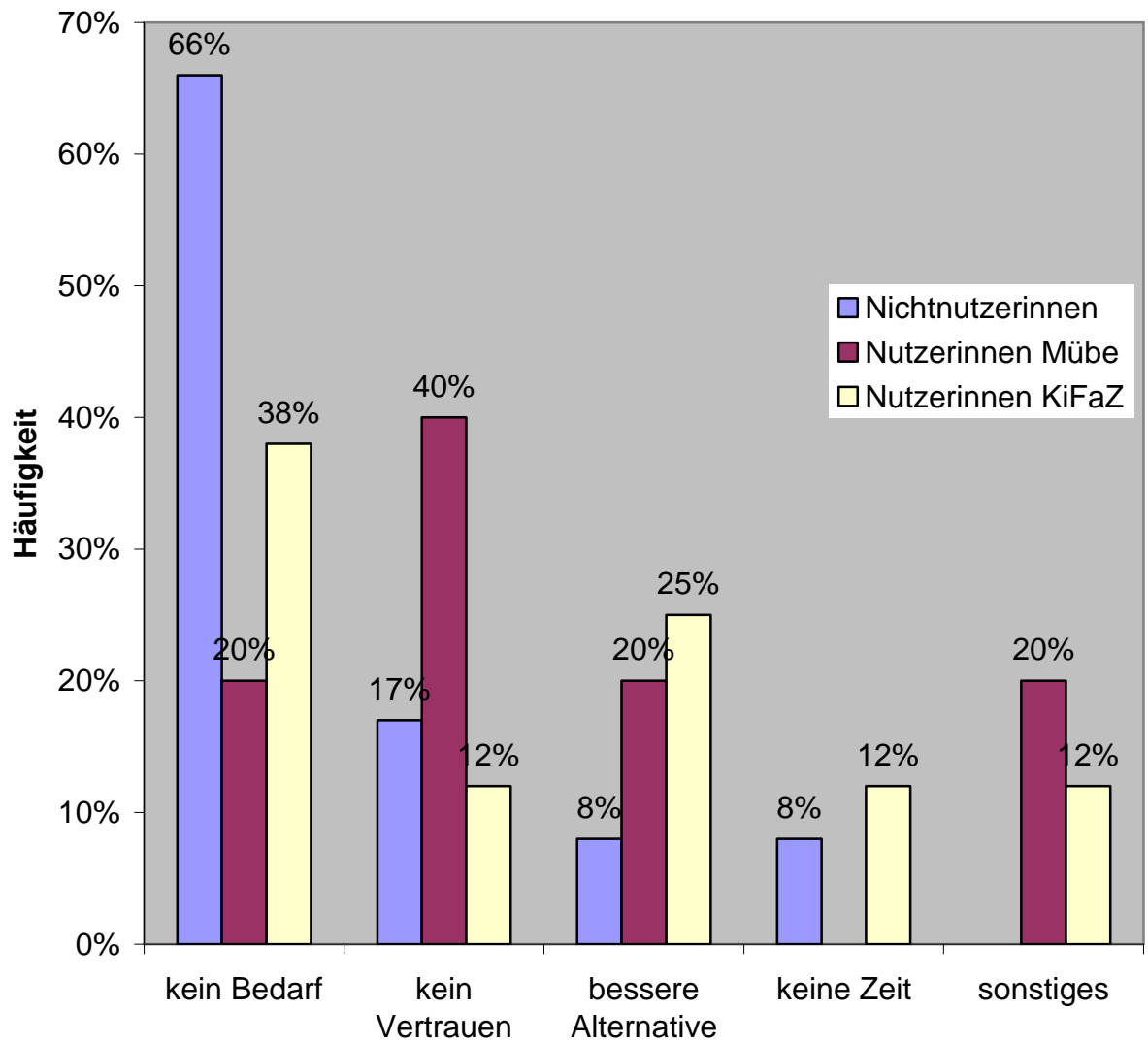


Abbildung 12.3.13 Häufigkeit der Nennungen in % der Nichtnutzung der Elternschule

Gründe für die Nichtnutzung des KiFaZ

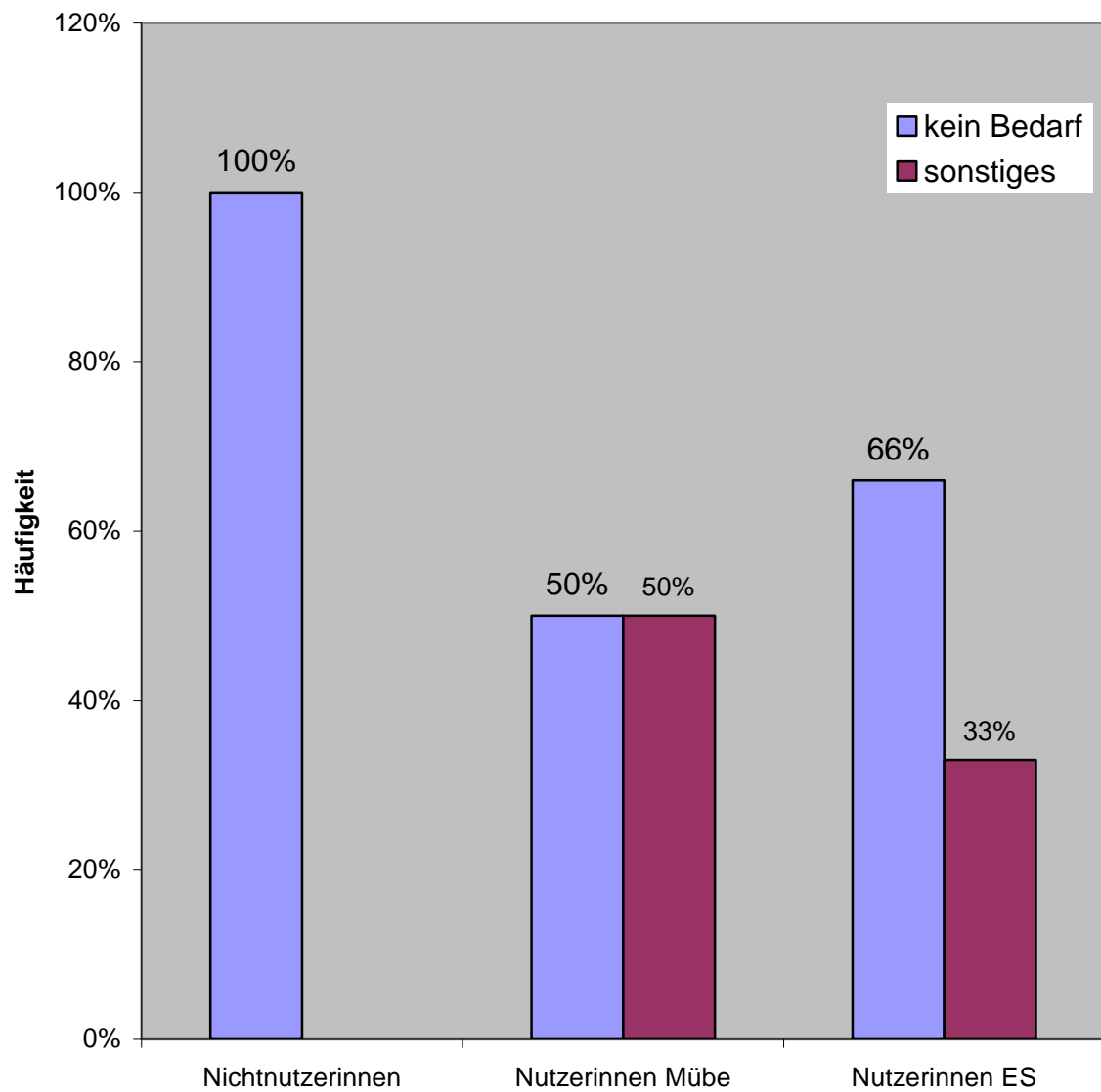


Abbildung 12.3.14 Häufigkeit der Nennungen in % der Nichtnutzung des Kinder- und Familienhilfezentrams

Eidesstattliche Erklärung

„Ich versichere, dass ich die vorliegende Arbeit ohne fremde Hilfe selbstständig verfasst und nur die angegeben Hilfsmittel benutzt habe. Wörtlich oder dem Sinn nach aus anderen Werken entnommene Stellen sind unter Angabe der Quelle kenntlich gemacht.“

Jana Siewert